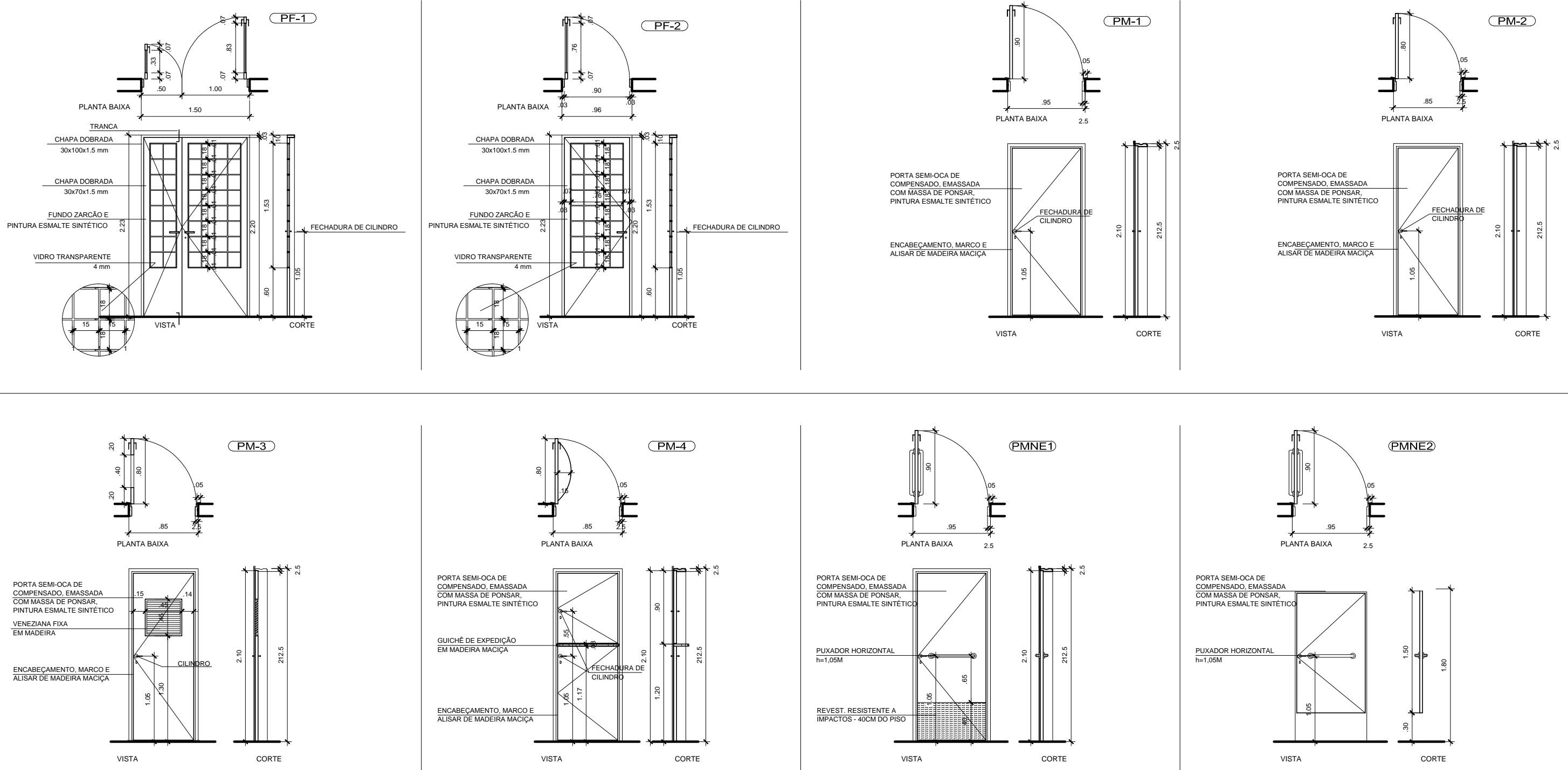
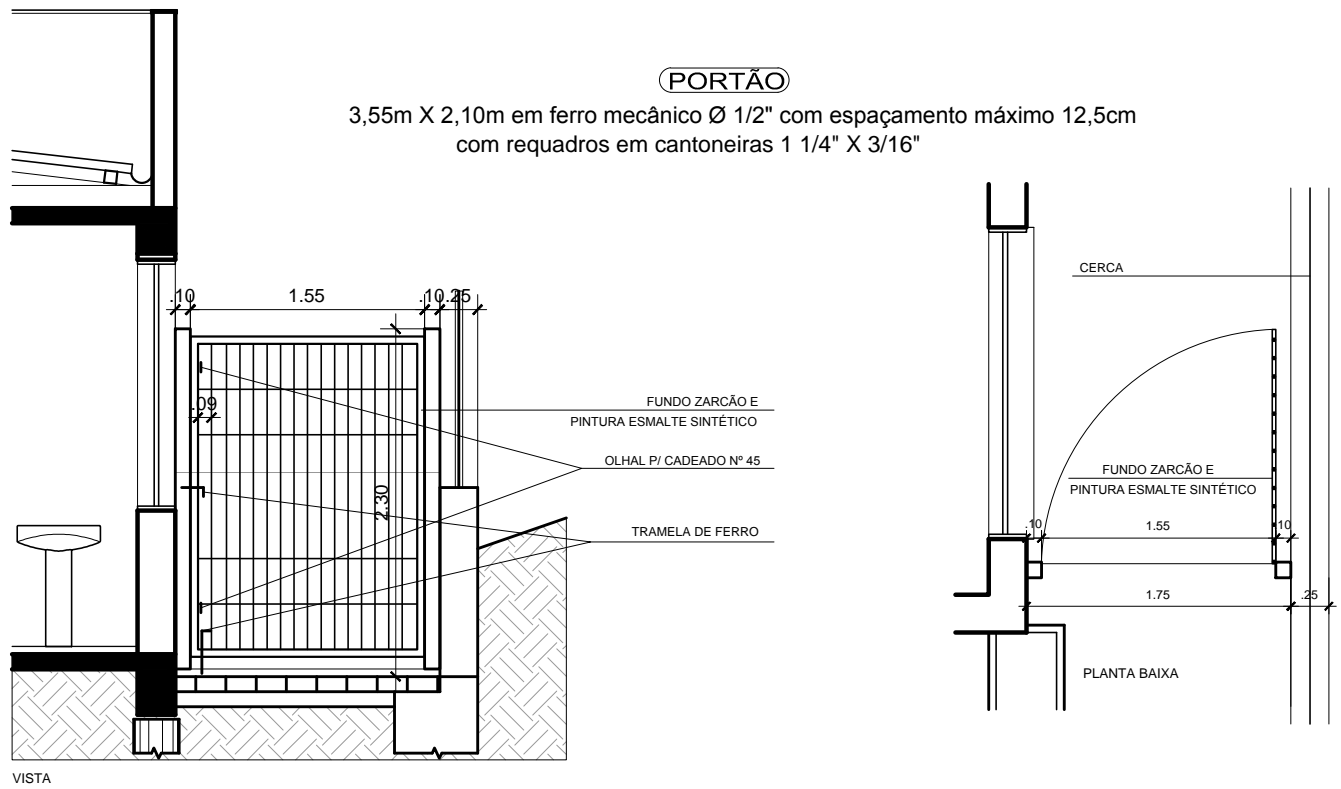


TABELA DE ESQUADRIAS

CÓD.	TIPO	QUANT	MATERIAL	DIMENSÕES	PEIT./SOL.	VIDRO	AMBIENTE	OBSERVAÇÕES
JF-1	janela	12	ferro	2,00x1,60/ 0,90	basalto	fantasia	Consultórios, vacinas, curativos, nebulização, sala de reuniões	parte fixa/parte masi-ar; caixilho extra c/ tela milimétrica
JF-2	janela	07	ferro	1,20x1,00/ 1,50	basalto	fantasia	Recepção, esterilização, expurgo, copa, depósito material, abrigo fixo	parte fixa/parte masi-ar; caixilho extra c/ tela milimétrica
JF-3	janela	03	ferro	2,00x0,40/ 2,10	basalto	fantasia	Vestilários sanitários	masi-ar; c/ caixilho extra p/ tela milimétrica
JF-4	caixilho fixo	01	ferro	1,80x0,50/ 2,10	basalto	fantasia	Sanit. público	caixilho fixo
JM-1	guiche	02	madeira	0,70 x 1,00 m	granito	liso; 4mm	Esterilização	acionamento tipo guilhotina
PF-1	porta externa	01	ferro	1,50 x 2,23 m	basalto	liso; 4mm	Entrada principal	2 folhas de abrir; fechadura segurança
PF-2	porta externa	01	ferro	0,96 x 2,23 m	basalto	liso; 4mm	Entrada serviço	1 folha de abrir; fechadura segurança
PM-1	porta interna	12	madeira semi-oca	0,90 x 2,10 m	vinílico	-	Consultórios, vacinas, curativos, nebulização, esterilização, expurgo, copa e abrigo fixo	1 folha de abrir; fechadura cilindro
PM-2	porta interna	02	madeira semi-oca	0,80 x 2,10 m	vinílico	-	Vestilários	1 folha de abrir; fechadura p/ e.c.
PM-3	porta interna	01	madeira semi-oca	0,80 x 2,10 m	vinílico	-	Depósito	1 folha c/ventiladora fixa
PM-4	porta interna	01	madeira semi-oca	0,90 x 2,10 m	vinílico	-	Farmácia	2 folhas c/ajuchê
PMNE 1	porta interna	05	madeira semi-oca	0,90 x 2,10 m	vinílico	-	Sanitários, vestiários e cons. dil.	abertura p/ fora, puxador e placa de proteção anti-impacto
PMNE 2	porta interna	02	madeira semi-oca	0,90 x 1,50 m	vinílico	-	Vestiários	abertura p/ fora, puxador e placa de proteção anti-impacto



PREFEITURA MUNICIPAL DE PELOTAS

SECRETARIA MUNICIPAL DE SAUDE

UNIDADE BÁSICA DE SAÚDE CORRIENTES

ESTRADA DO CORRIENTES, S/Nº

PROJETO ARQUITETÔNICO

DETALHAMENTO DE ESQUADRIAS

SECRETARIA MUNICIPAL DE SAÚDE:

ARITA BERGMANN

PROJETO:

SECRETARIA DE OBRAS PÚBLICAS

DIVISÃO DE PROJETOS DE ARQUITETURA

Arq. LÍVIA BERGHETTI DANTAS - CREA 155548

RESP. ADEQUAÇÕES E ALTERAÇÕES:

Arq. MILTON CIECHOWICZ JR. - CAU A 62281-8

PRANCHA

11/12

ESTAGIÁRIOS SMS

Acad. GABRIELA SCHILLER

DATA

JULHO/2015

REVISÃO: JULHO 15

ESCALAS

INDICADA